

*Com'!*



AIRE

AIRE<sup>2</sup>*Com'*

# C'est quoi ?

## C'est qui ?



Aire 2 Com' est le résultat d'une passion associée à plusieurs années d'expérience dans le monde de la communication.

Comprendre et analyser les différents besoins en communication, mettre en oeuvre les stratégies de moyens et proposer des solutions pour atteindre les objectifs définis sont les domaines qui demandent créativité, exigence et réactivité.

Graphiste de formation mon parcours m'a permis d'évoluer au sein de différents postes tel que Responsable de Studio Graphique ou bien encore Chef de Publicité au sein d'une agence de communication et de promotion des ventes.

Au fil de ces années j'ai acquis toutes les bases nécessaires afin de vous accompagner dans la mise en place de votre stratégie de communication : de la définition de vos besoins à la réalisation et suivi de fabrication de vos supports de communication autant « PRINT » que « WEB ».

Vous trouverez dans les pages suivantes quelques exemples de projets qui ont tracés mon parcours et donné naissance à Aire 2 Com'.

David Ribreau

**AIRE**<sup>2</sup>*Com'*

CONSEIL EN COMMUNICATION  
& CREATION GRAPHIQUE



## JOURNAUX ET MAGAZINES Presse Gratuite Généraliste d'annonces

- ✓ Rédaction de contenu
- ✓ Définition de chartes graphiques et intérêts de lectures
- ✓ Création d'aides à la vente (proposition de maquettes créatives)
- ✓ Réalisation d'encarts publicitaires pour divers clients et secteurs d'activités.
- ✓ Montage journaux et magazines



**WEB AUTO Occasions**

Portes ouvertes dimanche 15 Septembre

**OPÉRATION Reprise 1000€\***

**SELECTION Citadines**

**SELECTION Berline**

**SELECTION 4x4**

**SELECTION Break & Mono space**

**SELECTION Utilitaires**

**68 av. d'Occ**

AUTO /  
WEBAUTO  
Vente de véhicules d'occasion  
Format : Pleine page

Venez découvrir et essayer

**LA NOUVELLE Mazda3**

les 8, 9 et 10 Novembre 2013

**REFERENCE AUTOMOBILES**  
ZA les Montagnes - 16430 CHAMPNIERS  
05 45 93 20 20

AUTO /  
REFERENCE  
AUTOMOBILE  
Présentation  
nouveau véhicule  
Format : demi-page

# GAGNEZ 1 semaine de CARBURANT

Pour jouer c'est simple ! Rendez-vous dans votre Ets Chirault ou Pneus Europe Service, déposez le bulletin de participation que vous trouverez à la station ou complétez celui ci-dessous. Le gagnant sera désigné par tirage au sort et gagnera un bon de carburant d'un valeur de 30€

**1 GAGNANT CHAQUE MOIS**

**BULLETIN DE PARTICIPATION**

Nom : ..... Prénom : .....  
Tél : .....  
Email : .....

**Tarifs exceptionnels sur nos pneus**

PROFIL	Michelin	Continental	Bridgestone	Kormoran
<b>Pneus auto</b>				
<b>Moto</b>				
<b>4x4</b>				
<b>Utilitaires</b>				
<b>Vidange</b>				
<b>Suspension</b>				
<b>Batteries</b>				
<b>Freinage</b>				
<b>Géométrie</b>				
<b>Echappements</b>				
<b>NOUS SOMMES AGRÉÉS</b>				
ALD				
ARVAL				
ATHLON				
LeasingPlan				
ACN				
ARTERY				
SCAR				
ING				
Prospérance				
REACT				
RECHARGE				

**PAIEMENT EN**

**Ets CHIRAULT PNEUS**  
CHATEAUROUX - ZI Allée des Maisons Rouges  
LE BLANC - 16 bis rue Mendès France - 02 54 2...  
BUZANCAIS - ZI des Fossés - 02 54 84 12 97

**PNEUS EUROPE SERV**  
ISSODUN - 55 routes de Bourges - 02 54 2...  
LA CHATRE - av. d'Auvergne - 02 54 48 04 1...  
ROMORANTIN - Route de Villefranche - 02 5...  
VIERZON - 24 av. de Latre de Tassigny - 02...

SERVICE AUTO /  
PROFIL +  
Vente de pneus  
Opération jeu  
Format : Pleine page

SERVICE AUTO /  
ACCUS SUD-QUEST  
Création visuel et  
axe de communication  
Format : Pleine page

**accus Sud-Ouest**

Faites le plein d'énergie  
Batteries, tous types de piles...

19 Chemin Salbace  
**BAYONNE**

**Groupe CHAVIGNY**  
un univers de solutions

Un projet de rénovation énergétique ?  
Vous souhaitez :

- >> Réaliser des économies d'énergie ?
- >> Améliorer votre confort ?
- >> Valoriser votre patrimoine ?

Qui a raison pour ma maison ?

**4 ETAPES pour optimiser votre rénovation**

- 1 L'audit énergétique**  
Il est réalisé par un bureau d'étude thermique sur l'analyse globale de votre habitation. Vous y verrez clair sur les travaux à réaliser.
- 2 Le juste choix des matériaux**  
Menuiserie, chauffage, isolation, vous ferez le point sur les matériaux innovants adaptés.
- 3 L'étude des aides financières**  
Prêts, avantages, primes, vous serez guidés pour connaître vos droits.
- 4 La mise en relation avec des professionnels qualifiés**  
Maître d'œuvre ou artisans, nous vous proposons l'équipe qui vous convient.

Pour tous renseignements complémentaires, contactez-nous  
[reseauenergiehabitat@groupechavigny.fr](mailto:reseauenergiehabitat@groupechavigny.fr)  
06 20 10 78 59

**OFFRE SPÉCIALE**  
SALON DE L'HABITAT DE BULLE  
L'AUDIT ÉNERGÉTIQUE  
VOTRE MAISON POUR  
**350€ TTC**  
au lieu de 450€

**Réseau Énergie Habitat**  
ECONOMIES D'ÉNERGIE, AMÉLIORATION DE VOTRE CONFORT, VALORISATION DE VOTRE PATRIMOINE...  
Autant de raisons de rénover positif avec le groupe Chavigny, membre du Réseau Énergie Habitat.

[www.groupechavigny.fr](http://www.groupechavigny.fr)

RENOVATION /  
GROUPE CHAVIGNY  
Accompagnement de projet  
Format : Pleine page

**ixina**  
CUISINE ÉLECTRO ACCESSOIRES

Design  
CHARME  
SÉDUCTION  
Ma recette du bonheur

DÉCOUVREZ NOTRE NOUVEAU CATALOGUE

203, av. Michel Grandou  
**TRELISSAC**  
05 53 04 83 32  
[WWW.IXINA.FR](http://WWW.IXINA.FR)

MAISON /  
CUISINE IXINA  
Notoriété  
Format : Demi-page

**NOUVELLE ADRESSE**  
66 Avenue Descartes  
Saint Médard en Jalles  
(face à Gifi)

MMLXVIII  
**CONSTRUIRE**  
l'élégance en construction

05 56 67 01 45  
[www.construire.fr](http://www.construire.fr)

IMMO /  
CONSTRUIRE  
Notoriété  
Format : Demi-page

PRÊT À PORTER /  
CAP 2000  
Dynamisation du centre ville  
Format : Demi-page

**ANGOULEME**  
Centre ville

**13** Dimanche  
**OCTOBRE**

la  
**Grande**  
**BAZARDERIE**

Organisé par  
**CAP 2000**

PRÊT À PORTER /  
MICHELLE DPONT  
Destockage  
Format : Demi-page

À PARTIR DU LUNDI 6 JANVIER

**DESTOCKAGE MASSIF** JUSQU'À ÉPUISEMENT DU STOCK

DES REMISES JUSQU'À **-70%**

**VÊTEMENTS FEMME**  
COLLECTIONS HIVER / ÉTÉ

**LOU Triumph Chantelle**

**Michelle Depont PRÊT-À-PORTER**  
8, ALLÉE DU COMMERCE (LES GRAND CHAMPS) CHÂTEAURoux - 02 54 34 42 30

**Café d'Oc**

Torréfacteur **Artisanal**,  
**Crêperie**, Salon de Thé  
Épicerie Fine, Cybercafé

Du lundi au samedi de 9h à 19h

13, rue Bragous - Bazas - 05 56 25 96 08  
www.cafedoc.com

MAISON  
CAFÉ D'OC  
Notoriété  
Format : 1/8 de page

RENTÉE /  
BUREAU VALLÉE  
Notoriété  
Format : 1/4 de page

Vos **fournitures de bureau**  
à prix **DISCOUNT !**

- Pour les particuliers comme pour les professionnels
- Un espace services 100% pratique pour relier, imprimer, reproduire, recouvrir... À moindre frais.

**NOUVEAU SERVICE**  
Réservez en ligne  
Récupérez en magasin

**BVDRIVE** **PROT 2h**

**Bureau Vallée**

79 Rue Georges Bonnac - BORDEAUX  
05 56 57 19 35 - www.bureau-vallee.fr

ANIMAUX /  
LA CROQUETTERIE  
Notoriété  
Format : 1/4 de page

Un peu d'attention leur va si bien !

**N**utrition **B**ien-être **C**omportement

**LA RÉOLE**  
RD 1113  
Montagoudin  
05 56 71 29 88

**LANGON**  
Mourasse EST  
05 56 63 38 80

www.lacroquetterie.com

**la croquetterie**

BEAUTÉ /  
La Mèche Rebelle  
Offre Portes Ouvertes  
Format : 1/4 de page

**PORTES OUVERTES** +150 m<sup>2</sup> dédiés à votre **BEAUTÉ** et votre **BIEN ÊTRE**

Vendredi 17 et Samedi 18 Octobre 2013

2 jours à prix **FOUS** **-50%** et plus  
**SOINS FLASH** à petit **PRIX**

- ✓ Espace **COIFFURE**
- ✓ Espace **ESTHÉTIQUE**  
Soins minceurs, visage, modelage dos, manucure, beauté des pieds, nouveau soin ALPHAMINS
- ✓ Espace **BOUTIQUE**  
Sacs, bijoux, produits de beauté et cheveux...

**La Mèche Rebelle** 121 rue de Périgueux - ANGOULEME - 05 45 39 63 48 - www.la-mèche-rebelle-16.com

Depuis longtemps encore et toujours  
**E. LECLERC**  
MILLAU-CREISSELS



à défendre des alliances  
avec les producteurs locaux  
**FIERS D'ÊTRE AVEYRONNAIS**

du 21 au 30 JUIN 2019  
**fières de nos PRODUITS LOCAUX**  
et de nos producteurs

**Leclerc NÎMES**  
Poste des Garrigues

du 24 février au 5 mars 2016  
**L'ANNIVERSAIRE**  
ça va faire du BRUIT

GAGNEZ 2 WEEK-ENDS  
1 VOITURE

**50%** le 29 février  
ça n'arrive que tous les 4 ans  
Profitez-en!

**E. Leclerc Grand Pineuilh**

COMMUNICATION OPÉRATIONNELLE

du 20 AOÛT au 8 SEPTEMBRE 2018  
Pour une **RENTÉE**  
au **MEILLEUR PRIX!**

**TICKET E.Leclerc\* 50%**  
avec la carte

**eclerc NÎMES**  
Garrigues

DIFFERENTS SUPPORTS / FORMATS /

- ✓ Identité de marque
- ✓ Quotidien : 410 x 578 mm
- ✓ Tabloïd : 289 x 390 mm
- ✓ A4 : 210 x 297 mm
- ✓ A5 : 148 x 210 mm
- ✓ Mailing / Grand mailing
- ✓ Carton invitation
- ✓ Affiche (4x3 m / 120x176 cm)
- ✓ Divers supports
- ✓ Réseaux sociaux

**LE PORC!**  
Traditionnellement, les PRIX et la QUALITÉ, c'est NOUS!

DU MERCREDI 1<sup>er</sup> AU MARDI 7 FÉVRIER  
BOUCHERIE TRADITIONNELLE  
**DEMI PORC**  
ORIGINE FRANCE

**À PRIX COÛTANT**

**E. Leclerc MILLAU-CREISSELS**

Tous en Cuisine  
du 4 au 30 mars 2019

avec vos E. Leclerc de l'Albigeois

**50% DE RÉDUCTION IMMÉDIATE**

**E. Leclerc ALBI**

du 4 au 10 juin 2019

**LE TERROIR EST DANS LA PLACE!**

1€,29

**E. Leclerc ST PIERRE DU MONT**

Intermarché  
UN SERVICE ADAPTÉ À VOS BESOINS

**NOUVEAU**

La location à partir de **12€**

**LOVEZ**

**Saint-Gély-du-Fesc**

Centre Commercial **E. Leclerc**

**Prenez la bonne DIRECTION**

l'auto  
café  
parapharmacie

**E. Leclerc CARCASSONNE**  
DIRECTION TOULOUSE

du 25 Juin au 6 Juillet 2018

**Le Meilleur des GRILLADES**  
À PRIX E. LECLERC

**2€,99** SAUCISSE FRAÎCHE DE PORC  
**4€,99** CÔTES DE PORC / FILET DU ÉCHINE

**E. Leclerc**

NOS TRADITIONS **Festives**  
Elaborées dans nos ATELIERS

**E. Leclerc CARRAS PRADINES**

**OUVERTURE**  
jeudi 11 octobre 2018

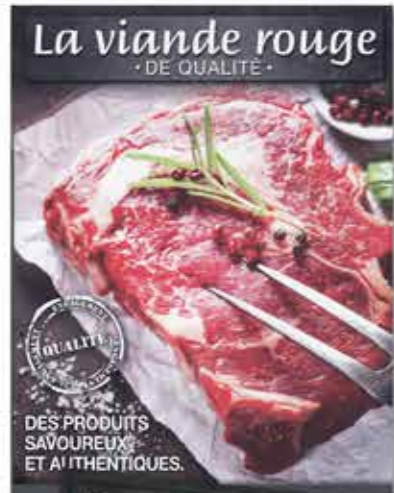
**UN MAGASIN**  
de 400 m<sup>2</sup> dédié aux produits bio et locaux

**le marché bio**  
E. Leclerc SAINTES-ARDES

**MENUS 2018**  
Noël & Nouvel An

AXE DE COMMUNICATION /  
TERROIR ET TRADITION /  
PRODUCTION LOCALE /  
CIRCUITS COURTS /  
QUALITÉS DES PRODUITS /

- Définition de la stratégie
- Choix des argumentaires
- Création et mise en forme des supports de communication.



3 - Le Cantal A4 3 volets



Affiche 4x3 m

TERROIR, TRADITION & QUALITÉ DES PRODUITS /

- 1- Viandes issues d'élevages aveyronnais. Veau du Ségala, Boeuf de l'Aubrac, Agneau laiton, Porc fermier, etc... A4 3 volets
- 2- Le roquefort A4 3 volets



Abribus 120x176 cm

Affiche 4x3 m - Abribus 120x176 cm



PRODUCTION LOCALE & CIRCUITS COURTS /



Catalogue de présentation Format A4 12 pages avec rabat sur couverture.



Affiche 4x3 m

Banderole extérieur 5x2 m

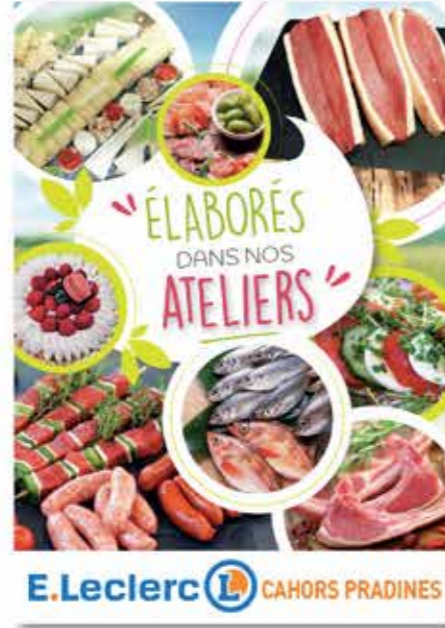
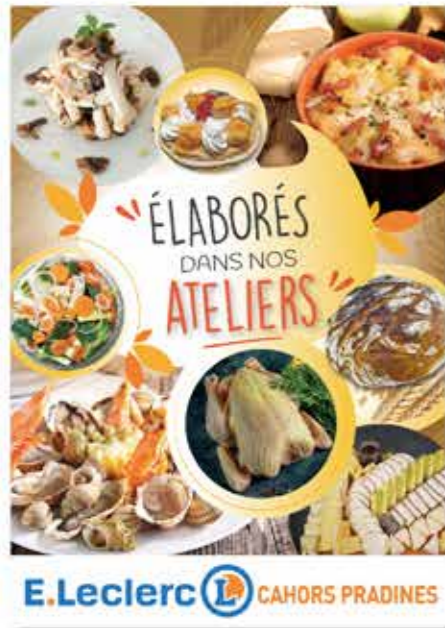
AXE DE COMMUNICATION /  
FABRICATION MAISON /  
PRODUCTION LOCALE /

- Définition de la stratégie
- Choix des argumentaires
- Création et mise en forme des supports de communication.



CREATION D'UNE IDENTITÉE VISUELLE /

Logo réalisé et utilisé pour toute communication relative à la mise en avant des produits élaborés.  
Signalitique rayon pour repérer les produits élaborés.



ÉLABORÉS  
DANS NOS ATELIERS /

Présentation des rayons traditionnels avec mise en avant des produits et services réalisés par les professionnels métiers E.Leclerc.

Format A4 12 pages  
Parution tout les trimestres basée sur le rythme des saisons.



OPÉRATIONS THEMATIQUES & PROMOTIONNELLES /

FOIRE AU GRAS - Tabloid 8 pages



LE LOT TERRE DE SAVEURS - Tabloid 12 pages



AXE DE COMMUNICATION /  
OUVERTURE MAGASIN /

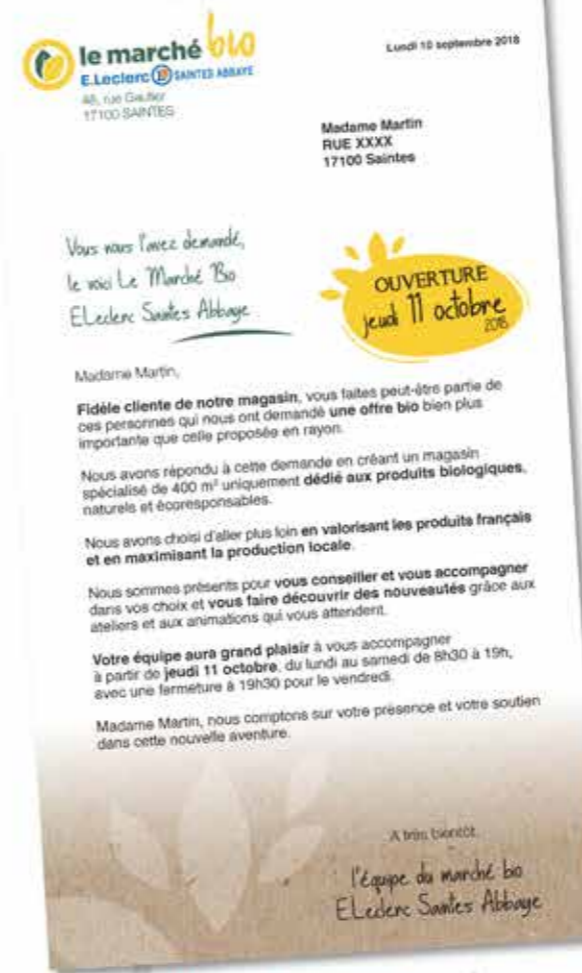
- Choix des argumentaires
- Création et mise en forme des supports de communication
- Création et gestion de la page Facebook



CARTON D'INVITATION 01 /  
Format : 10x21 cm - 3 volets  
Distribution boîte aux lettres 1 semaine avant ouverture



CARTON D'INVITATION 02 /  
Format : 10x21 cm - 2 volets  
Distribution boîte aux lettres la semaine d'ouverture



MAILING ADRESSÉ /  
Format : 21X36 cm  
Adressé aux clients  
de E.Leclerc de Saintes



RELANCE PROMOTIONNELLE /  
3<sup>ème</sup> mois d'ouverture,  
Tableid 2 pages



PAGE FACEBOOK /  
Création de la page  
Planning de publication



CALENDRIER 2021 /

- Gestion de la régie publicitaire
- Réalisation des photos
- Choix des intérêts de lecture
- Réalisation et création graphique.

Format : A4 - 24 pages



DOSSIER SPONSORING /

- Structure du document.
- Mise en forme de l'argumentaire
- Réalisation et création graphique.

Format : A4 - 12 pages

LOGO SECTION FOOT SAPEURS POMPIERS / Création d'identité



LOTO SAPEURS POMPIERS / Création d'affiches / Format : A3 - A4 - A5



LOGO AMICALE DES SAPEURS POMPIERS / Création d'identité



Amicale des Sapeurs-Pompiers du Passage d'Agén



LOTO / VIDE DRESSING / VIDE PUERICULTURE / Création d'Affiches / Format : A3 - A4 - A5



COMITÉ DES FÊTES SAINT PIERRE DE MAILLÉ /  
Création d'identité - Création d'affiche  
Format : A3 - A4 - A5



Samedi 16 MAI 2020  
SALLE DES FÊTES D'ANGLES S/ANGLIN à partir de 20h  
**DÎNER DANSANT**  
Animé par l'orchestre JEROME GAUTHIER  
Sangria blanche et ses amuse-bouches  
Bavarois de tomates séchées, crevette en saumur et chips de coppa  
Quasi de veau aux champignons des bois, timbale de pomme de terre et tagliatelles de courgettes  
Duo de fromages et salade verte  
Croustillant chocolat, sauce caramel au beurre salé  
Café  
TARIF 30€  
Réservation au plus tard le 10 Avril au 06 81 74 38 69  
Organisé par le Comité des Fêtes Saint Pierre de Maille



Dépan Serrurerie /  
Création d'identité  
Adaptation stickers véhicules



CÉCILE RENAUD /  
Création d'identité  
Réalisation carte de visite  
Format 85 x 55 mm  
Recto/verso



BEACH GAME CONCEPT /  
Association sportive - Création d'identité  
Création d'affiche - Format : A3 - A4 - A5



SUENO FLAMENCO /  
Association sportive - Création d'identité  
Création d'affiche - Format : A3 - A4 - A5  
Panneau enseigne



ECOLE DE DANSE FLAMENCO ET SEVILLANES



LE P'TIT BÉCHET  
Ville du Passage d'Agen  
Journal d'information  
Format : A4 - 4 pages



DIVERSES ASSOCIATIONS  
APE BRAX  
LE PASSAGE PFC  
LES COPAINS D'AVANT  
MAIRIE DE BRAX  
MERICQ  
Affiche  
Format : A3 - A4 - A5



PIC'UP  
Dossier sponsoring  
Format : A4 - 12 pages



AIRE<sup>2</sup>Com'

CONSEIL EN COMMUNICATION  
& CREATION GRAPHIQUE

David RIBREAU - 06 28 89 05 48  
aire2com.fr / davidribreau@aire2com.fr